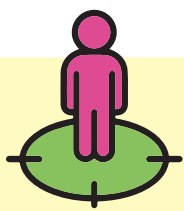


# Specialist in het gewone leven voor jeugdigen

Dáár waar nodig – Meerjarenstrategie 2026-2029

## Onze koers



Parlan biedt jeugdhulp die verbindt, versterkt en perspectief biedt. Wij geloven dat verandering begint in de relatie met kinderen, jongeren, gezinnen en hun netwerk.

Als specialist in het gewone leven sluiten we vroeg aan, versterken we preventie en werken we samen in een sterk netwerk van onderwijs, wijkteams en gemeenten. Zo ontvangen gezinnen sneller de juiste hulp en voorkomen we dat problemen escaleren.

Onze visie is gebaseerd op de vijf principes van Thuis voor Noordje – ze vormen onze leidraad en we brengen ze de komende jaren verder in praktijk.

### Onze zorglijnen:

- Integraal ambulante
- Onderwijs & Zorg
- Wonen
  - Gezinshuizen en pleegzorg
  - Kleinschalige woonvoorziening (KWV)
- Opvang minderjarige vluchtelingen

## Wat we gaan doen



### 1. Vroeg en preventief

Focus op het jonge kind (0-4 jaar), vroegsignalering en snelle triage.

### 2. Integraal en netwerkgericht

We werken plaatsgericht samen met onderwijs, wijkteams en gemeenten.

### 3. Passend en proportioneel

Licht waar het kan, intensief waar het moet – rondom kind en gezin.

### 4. Zo thuis mogelijk

Thuis als het kan. Als dat niet lukt: intensieve pleegzorg, gezinsgericht wonen en kleinschalige woonvoorzieningen (KWV).

### 5. Doorlopend ontwikkelen

We versterken KWV's en willen jongvolwassenen (18-27 jaar) gaan ondersteunen via Noor Zelfstandig, samen met partners.

### 6. Voorkomen uithuisplaatsing

We werken integraal rondom kind en gezin en zetten in wat nodig is.

## Waar we voor staan

### 1. Mensgericht en relationeel

We werken systeemgericht, met kind, gezin en netwerk en bouwen aan vertrouwen.

### 2. Triple-C als kompas

Mensgericht, nabij en gericht op een betekenisvol dagelijks leven.

### 3. Vakmanschap en lef

We maken duidelijke keuzes, doen wat echt helpt en blijven leren.

### 4. Verbindend organiseren

Integraal en samen met partners en regio's werken aan toekomstbestendige jeugdhulp.



## Kernwaarden



- **Echt zien** – oprechte aandacht en betekenisvol contact.
- **Ervoor blijven gaan** – vasthoudend, betrouwbaar, samen volhouden.
- **Vindingrijk** – creatief, praktisch en gericht op wat werkt.

## Onze belofte aan cliënten en opdrachtgevers

Menswaardigheid staat centraal. We kiezen voor mensen boven systemen en werken samen vanuit de relatie en vertrouwen.



### 1. We zijn nabij en volhardend

We beginnen gelijk, we zien jou echt en blijven ook als het langer duurt.

### 2. We doen wat we beloven

We zijn bereikbaar, starten snel en werken met stabiele, deskundige teams.

### 3. We werken samen als één Parlan

Gelijkwaardig met gezinnen en partners, met één verhaal en één aanspreekpunt. We stemmen altijd af met partners en de regio.

### 4. Vakmanschap krijgt ruimte

Professionals krijgen vertrouwen en ruimte om te doen wat nodig is.

## Strategische pijlers

### Lekker werken

Vitale, deskundige teams; werkplezier en leren.



### Verbindend organiseren

Integraal en nabij werken op basis van Triple-C.



### Aantoonbare kwaliteit

Doen wat werkt, meten en verbeteren; digitalisering.



### Samen met partners

Strategische partnerschappen met opdrachtgevers en andere aanbieders.



### Huishoudboekje op orde

Financieel gezond en toekomstbestendig.



# Parlan